

CLUB ALPINO ITALIANO

SEZIONE DI FAENZA



INTERSEZIONALE CAI FAENZA – SAT BRENTONICO

M.U.S.E – BRENTONICO E I SUOI LUOGHI MAGICI

LE FIORITURE DEL MONTE BALDO

SABATO 20 E DOMENICA 21 GIUGNO 2026

Dati organizzativi:

Iscrizione: Da giovedì 7 Maggio presso la sede CAI di Faenza con versamento di un anticipo di 100 euro in contanti, satipay o bonifico. Verrà data precedenza alle iscrizioni eseguite in sede. Dopo 2 settimane vengono aperte le iscrizioni ai soci di altre sezioni. **Posti massimi previsti:** 18 posti

Orario di Partenza e mezzi: 6:00 dal Piazzale Pancrazi con pulmini a noleggio

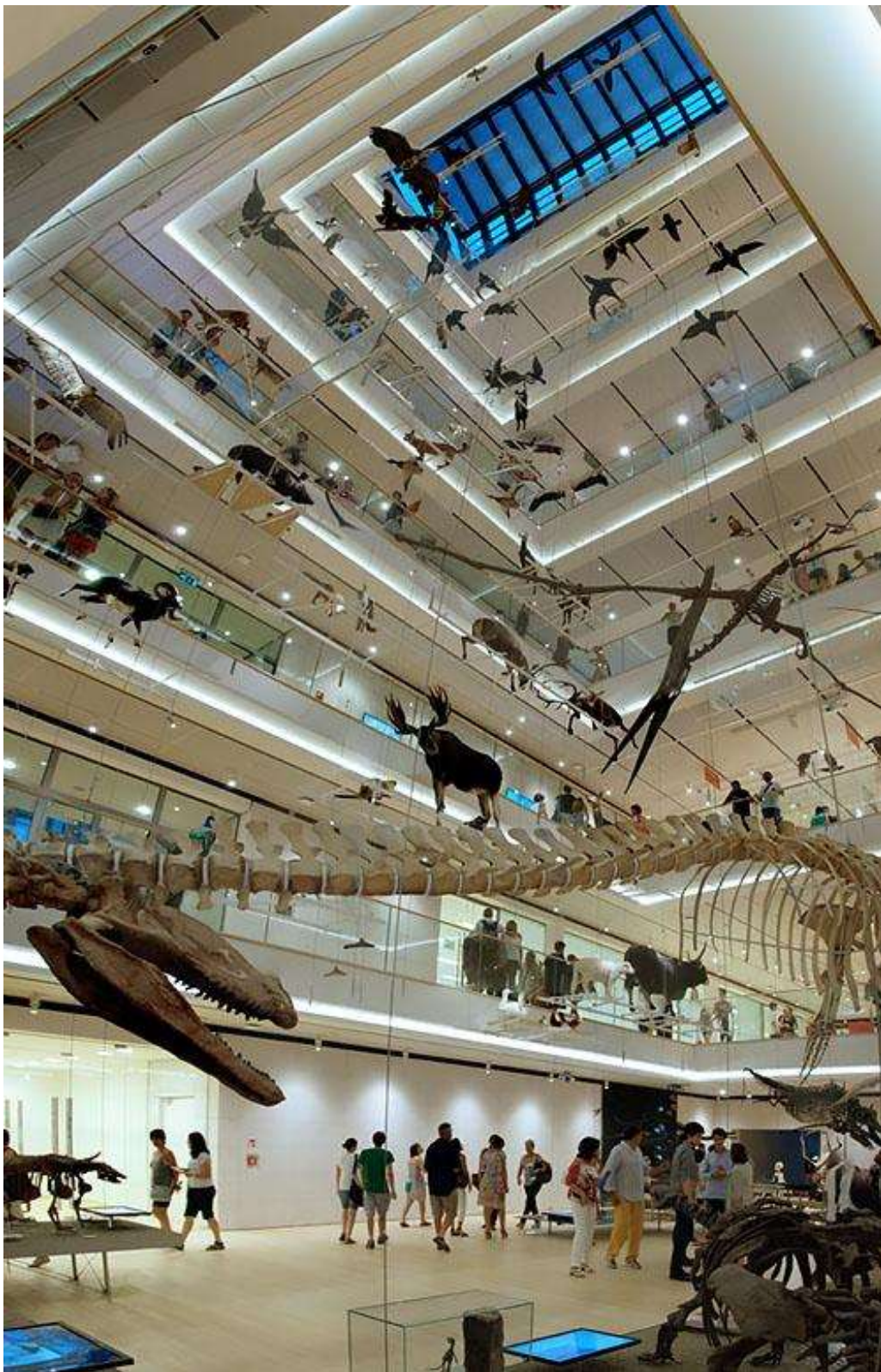
Pranzi e pasti: Pranzo al sacco per il Sabato 20 Giugno possibilità di pranzare fuori dal M.U.S.E. in bar, ristoranti, gelaterie etc. Pranzo della Domenica 21 presso in rifugio Fos-ce (alla carta in maniera automa e libera, non coperto dalle spese del viaggio) in alternativa pranzo al sacco. Inoltre la malga Campei è disponibile per il pranzo al sacco. Per la cena di sabato e la colazione di Domenica è previsto il trattamento in mezza pensione presso la Maga Ciampei (avvisare per intolleranze)

Pernotto: Presso Malga Ciampei, necessario il sacco a lenzuolo e le ciabatte.

Spese previste: Circa 130 euro comprensive di viaggio, mezza pensione e biglietto al M.U.S.E.

Accompagnatori: Chiara Argnani 346 2181364, Matteo Zama 348 8112271,





Quando la scienza ti sorride

Un museo che ricalca i profili delle montagne che lo circondano. Sei piani di pura meraviglia dedicati alla natura alpina, all'origine della vita, all'innovazione e alla sostenibilità nell'architettura luminosa ed ecosostenibile di Renzo Piano. La trama dei racconti tra natura e scienza, passato e futuro, arte e sviluppo sostenibile coniuga il tradizionale approccio dei musei di storia naturale con le nuove modalità di interazione dei più moderni science centre e intreccia

sperimentazione, scoperta e gioco

Arrivo a Trento previsto per le 9:00, faremo una pausa colazione. Ingresso al Museo ore 10.00 (Museo delle scienze) dove è prevista una visita ai suoi piani di attrazioni e storia, durante il viaggio saranno distribuite piccole guide cartacee per supporto alla visita.

Al termine, pranzeremo nei pressi del museo per poi ripartire alle ore 14 in direzione di Brentonico dove saremo accolti dalla delegazione degli amici Sat (Cai) del posto, che ci accompagneranno all'interno di Palazzo Baisi per ammirarne l'Orto Botanico.



Alle 15.30 circa ci sposteremo con i mezzi in località Bocca del Creer - Rifugio Graziani da dove partiremo a piedi, seguendo il segnavia n.650 fino a Malga Campo.

Dati Escursionistici di Sabato 20

Difficoltà: E

Durata: ore 2

Dislivello: 70 mt. circa

Lunghezza: 5,5 KM

Attrezzatura: da escursione leggera

Da qui si prosegue sul 650 (chiamato anche sentiero delle Peneggie...si camminerà su traccia molto stretta e a strapiombo, dove mancherà il fiato per l'apertura dello sguardo e per la bellezza. Passeremo in un punto con una sorgente d'acqua per chi ha necessità di rifornirsi) fino al bivio con il 642B in direzione Malga Campe di Sopra nostro alloggio per la notte (percorrenza complessiva h.2/2.30).





Ci accoglieranno i gestori, Jacopo e Ludovica ottime persone ospitali oltre che carissimi amici. Intorno a noi le vacche al pascolo creeranno un piacevole concerto di campanacci. Da Malga Campeì lo sguardo può spaziare sulla Valle di Mori fino a Val di Ledro, Monte Carè Alto, Adamello, Brenta. Magnifico!

Dati Escursionistici di Domenica 21

Difficoltà: E

Durata: ore 5

Dislivello: 570 mt. circa

Lunghezza: 5 KM

Attrezzatura: da escursione leggera



Partenza da Malga Campeï di Sopra da dove seguiremo il 642B per attraversare tutta la Val del Parol, una delle poche valli trentine rimaste selvagge, fino al bivio per il passo di Bocca Paltrane, che raggiungeremo salendo un piccolo zig zag.

Da Bocca Paltrane m.1831 si scende per ricongiungersi al n.650 passando sul Senter

dei Zirmoli (sentiero dei Cirmoli) aperto da Augusto Girardelli.

Arriviamo nuovamente al Rif. Graziani dove, da Bocca del Creer, imbocchiamo, sulla sinistra, il 633/650 fino a Malga Bes.



Qui ammireremo stupende distese di genziane lutee, peonie selvagge, botton d'oro e altre fioriture, compresi i faggi piú antichi e maestosi del comprensorio.

Si scende poi lungo la forestale che collega alla provinciale dove sosteneremo per pranzo insieme Sat Brentonico e Cai Faenza presso il Rifugio Fos-ce (Rifugio convenzionato Cai).

Dopo pranzo scenderemo seguendo la Via Nova, attraversando una splendida faggeta, per trovarci, dopo un percorso sali-scendi, al Villaggio San Valentino. Qui termina l'escursione e aspettiamo i pulmini che ci riporteranno a Brentonico per un momento conviviale preparato per noi dagli amici di Brentonico presso la loro sede Sat. Al termine rientro a Faenza.

